

# COVID-19

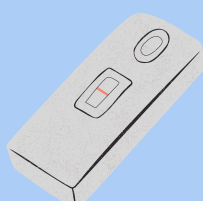
## Protocolo a seguir



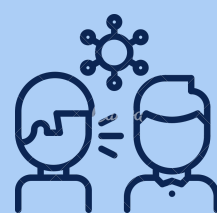
### NO ACUDAS AL CENTRO SI...



Tienes síntomas catarrales o gripales (fiebre, dolores musculares y articulares, mucosidad, tos, cefalea...).



Has dado positivo en un test de antígenos en casa o PCR.



Eres contacto estrecho de una persona positiva en COVID del ámbito familiar y no estás vacunado.

\*Vacunado: Tener pauta de vacunación completa.

### SI TIENES SÍNTOMAS:



- Guarda aislamiento y notifica a tu tutor/a la situación por email/teléfono para hacer registro y seguimiento online.
- Se recomienda vigilar síntomas y realizar test de antígenos en casa. En caso de ser positivo contacta con la app Salud Responde en el apartado coronavirus rellenando el formulario

### SI HAS DADO POSITIVO:

- Guarda aislamiento y notifícalo a tu Centro de Salud o a través de la app Salud Responde en el apartado Coronavirus.
- Comunica a tu tutor/a la situación por email o teléfono para hacer registro y seguimiento online.
- El grupo solo se confinará si se detectan en un periodo de siete días al menos 5 casos positivos o un 20% del alumnado del aula.



### SI ERES CONTACTO ESTRECHO:

#### SI ESTÁS VACUNADO



- No guardas aislamiento.
- Debes extremar las medidas de seguridad.
- Trae mascarilla FFP2 (a ser posible)
- Vigila los posibles síntomas durante 7 días.

#### SI NO ESTÁS VACUNADO



- Debes guardar aislamiento 7 días. El octavo día acaba el confinamiento sólo si no has tenido síntomas los 3 últimos días.
- Comunica al tutor/a la situación por email o teléfono para hacer el seguimiento online.
- Vigila los síntomas durante los siete días.